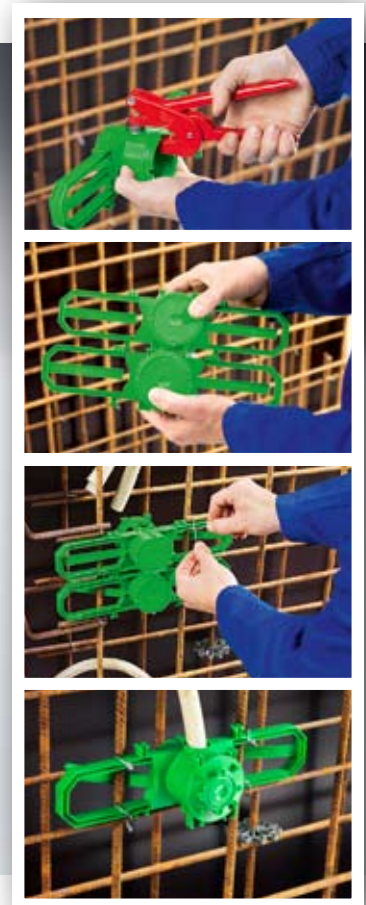
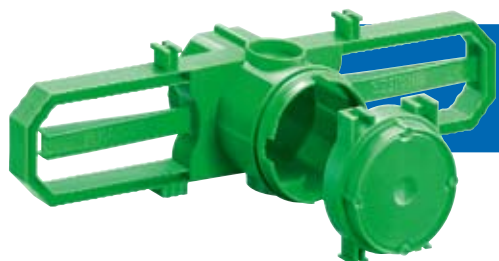


Prefix Betonbaudose.

Geräte-Verbindungsdose und
Wandleuchten-Anschlussdose zur
Befestigung an der Bewehrung.

Schnelle Vorfixierung - Sichere Montage





Geräte-Verbindungsdose zur Befestigung an der Bewehrung.

Geräte-Verbindungsdose mit Prefix-Montagetechnik, für die einfache und schnelle Installation zur Gegenschalung ohne Abstützung. Die einteilig ausgeführte Dose mit zwei integrierten Frontteilen bietet Dank der federnden Montageklammern hohen Druck zur Gegenschalung und sorgt somit für den exakten Sitz der Dose und ein sauberes Wandbild.

- Einfache und schnelle Installation zur Gegenschalung ohne Stützelement und Gegenlager
- Vorfixierung durch Prefix-Montagetechnik, beide Hände frei zur Befestigung mit Rödeldraht
- Für Sichtbetoninstallationen zur Gegenschalung
- Stabil kombinierbar für normgerechte Mehrfachkombinationen



Montage



Vorbereitete Arbeitsschalung mit Bewehrung von der Gegenschalungsseite.



Rohreinführungen können Sie einfach mit der KAISER Stanzzange...



... oder mit dem KAISER Öffnungsschneider herstellen.



Markierungen an Frontteil und Dose sorgen für den einfachen Zusammenbau der Dose.



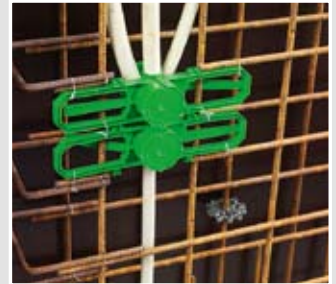
Rohre einbringen und Dose mit Prefix-Montagetechnik in der Bewehrung einfach und schnell vorfixieren.



Nun ist die Prefix Betonbaudose vorfixiert und Sie haben beide Hände frei..



...um die Befestigung an der Bewehrung mit Rödeldraht schnell und sicher auszuführen.



Beidseitig verwendbar für Betonüberdeckungen von 20 mm bis 60 mm.

Installationsbeispiel für eine 24 cm Wand.



Geräte-Verbindungsdose an der Bewehrung durch die Prefix-Montagetechnik vorfixieren und die Wandstärke an der Frontseite überprüfen.



Die Frontseite der Geräte-Verbindungsdose muss zwischen 5 und 20 mm über die Wandstärke hinausragen, somit wird ein optimaler Druck auf die Gegenschalung erzeugt.

Prefix 60

- **Geräte-Verbindungsdose** zur Befestigung an der Bewehrung
- 1-teilig mit angespritztem Frontteil
- mit 4 Schraubdomen und 2 Spreizkrallenfeldern je Öffnungsseite
- vollisolierter Leitungsübergang bei Kombinationen
- Norm-Kombinationsabstand 71 mm
- Maße nach DIN 49073



Prefix 35

- **Wandleuchten-Anschlussdose** zur Befestigung an der Bewehrung
- 1-teilig mit angespritztem Frontteil



Tiefe	95 mm	95 mm
Öffnung Ø	60 mm	35 mm
für Betonüberdeckungen 20-60 mm	•	•
Markierungen für Kabel und DIN EN Rohre bis Ø 25 mm	6	6
	•	•
Art.-Nr.	1210-60	1210-35
Verpackung innen/Versand	25 / 50	25 / 50

Universal-Öffnungsschneider für Kunststoffe

- zum Herstellen passgenauer Einführungen
- für Kleinspannungsleitungen von Ø 4 - 7,5 mm
- für Leitungen NYM bis 5 x 2,5 oder 7 x 1,5
- für Kabel NYY bis 5 x 2,5
- für DIN EN Rohre (biegsam) bis Außen-Ø 20/25 mm
- mit Bitaufnahme 1/4" für Akkuschauber



für passgenaue Öffnungen	4 - 25 mm
Art.-Nr.	1085-80
Verpackung innen/Versand	1 / 10

Stanzzange

- für die Betonbau-Installation
- zur Herstellung passgenauer Einführungen für Rohre
- mit Platinenauswerfer
- Stanzeinsätze wechselbar



DIN EN Rohr Ø	20 mm	25 mm
Art.-Nr.	1286-33	1286-34
Verpackung innen/Versand	- / 1	- / 1

Technische Information und Beratung

Alle weiterführenden Informationen zu Produkten, Systemlösungen und Kommunikationsmedien sowie Animationen zu unseren Neuheiten finden Sie aktuell auf unserer Internetseite: www.kaiser-elektro.de

Für ergänzende Fragen oder Informationen steht Ihnen unser technisches Beratersteam gerne zur Verfügung und freut sich auf das Gespräch mit Ihnen.

KAISER Telefon: ++49(0)2355.809.61 | KAISER eMail: technik@kaiser-elektro.de



KAISER GmbH & Co. KG

Ramsloh 4 · D-58579 Schalksmühle
 Tel. +49(0)2355.809.0 · Fax +49(0)2355.809.21
www.kaiser-elektro.de · info@kaiser-elektro.de

